

# NOUVELLE STRATEGIE 50

28 février 2017

MEESCHAERT

Asset Management

NOUVELLE STRATEGIE 50 est un FCP dont l'objectif de gestion est d'offrir une croissance du capital à long terme par le biais d'un portefeuille diversifié selon des critères éthiques et de développement durable. La gestion vise à surperformer son indicateur de référence composé de 60 % de l'indice MSCI EMU Net Total Return et de 40 % de l'indice monétaire (EONIA). Cet indice composite ne définit pas de manière restrictive l'univers d'investissement, mais permet à l'investisseur de qualifier la performance et le profil de risque qu'il peut attendre lorsqu'il investit dans le fonds.



G. Chaloin  
Gérant



A. Baudhuin  
Analyste ISR

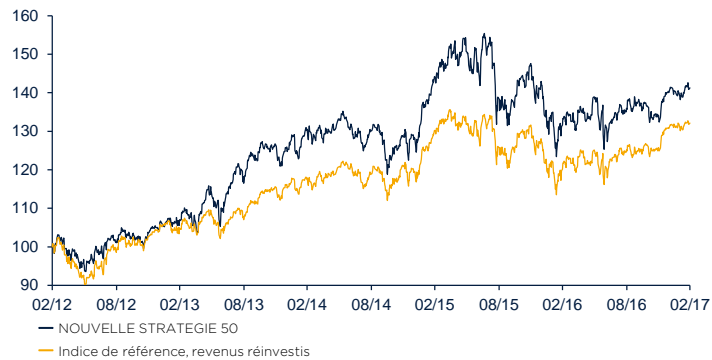
ISIN part C : FR0000970972  
Valeur liquidative part C : 71,48 €  
Actif net : 16,767 millions d'euros  
Créé le 22 avril 1983  
Catégorie AMF : Diversifié  
Eligible à l'assurance vie

## PERFORMANCES\* (source Lipper - Thomson Reuters)

	Fonds	Indice <sup>1</sup>
Depuis le 1 <sup>er</sup> janvier	0,72 %	0,96 %
6 mois	4,20 %	5,77 %
1 an	7,31 %	9,99 %
3 ans	8,22 %	12,09 %
5 ans	41,29 %	32,18 %
Volatilité sur un an	12,33 %	10,33 %
Volatilité sur trois ans	14,66 %	11,26 %

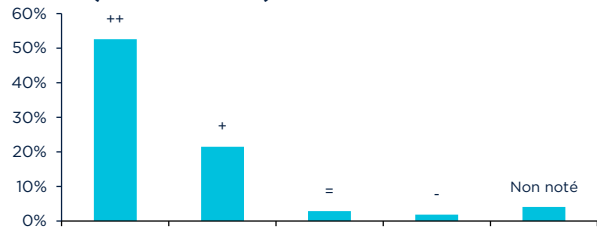
<sup>1</sup>Indice de référence, revenus réinvestis

## PERFORMANCES\* SUR 5 ANS (base 100)



\*Nettes de frais et brutes d'éventuelles commissions de souscription ou de rachat et de taxes

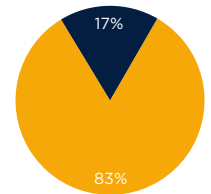
## RÉPARTITION PAR NOTATION VIGEO en % d'actif\* (hors monétaire)



\*Vigeo : agence de notation extra-financière, www.vigeo.com - Univers : STOXX Europe 600

## ALLOCATION D'ACTIFS

Actions : 83 %  
Court terme et liquidités : 17 %



## PRINCIPALES ACTIONS

		Notation Vigeo*
VEOLIA ENVIRONNE	4,79 %	+
RELX NV	4,76 %	++
ESSILOR INTL	4,44 %	++
SEB SA	4,30 %	++
DAIMLER AG	4,30 %	+
ATOS SE	3,86 %	++
AXA	3,65 %	++
ALLIANZ SE-VINK	3,43 %	++
UNILEVER NV-CVA	3,38 %	++
CAPGEMINI	3,25 %	++

Nombre total de lignes : 31

\*Vigeo: agence de notation extra-financière

## PRINCIPAUX SECTEURS

Produits ménagers & Soins perso	12,4 %
Services aux collectivités	12,3 %
Biens & services industriels	11,6 %
Automobiles & équipementiers	11,3 %
Santé	9,6 %
Médias	9,2 %
Technologie	8,6 %
Assurances	8,5 %
Banques	3,6 %

## DERNIERS MOUVEMENTS

### Achats

DAIMLER AG  
VEOLIA ENVIRONNE

### Ventes

## CARACTÉRISTIQUES

Valorisation : quotidienne en euro

Souscriptions et rachats : dépôt des ordres avant midi

Frais de gestion de la part C : 2,392 % TTC maximum

Commission de souscription non acquise à l'OPC : 2 % max

Commission de rachat non acquise à l'OPC : 1 % max

Sur une échelle de profil de risques allant de 1 (moins risqué) à 7 (plus risqué), Nouvelle Stratégie 50 se situe à 5.

Durée de placement recommandée : 5 ans

Pour plus d'informations sur ce fonds, consulter son DICI sur meeschaert.com.

Les performances et volatilités passées ne sont pas un indicateur fiable des performances futures.

Ce document non contractuel est remis à titre d'information. Il ne constitue ni une offre de souscription ni un conseil. Les chiffres cités ont trait aux années écoulées.

Les rapports annuels et périodiques du fonds sont disponibles auprès de Meeschaert Asset Management dans les délais légaux.

Société de gestion : Meeschaert Asset Management • S.A. à Directoire et Conseil de Surveillance au capital de 125 000 euros • R.C.S. PARIS B 329 047 435

Dépositaire, Conservateur, teneur de comptes : BNP Paribas Securities Services Société en Commandite par Actions, R.C.S. PARIS 552 108 011, agréé par l'Autorité de Contrôle Prudential.

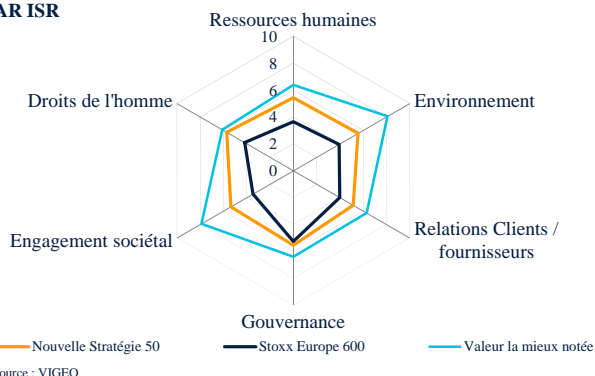
Gestionnaire comptable par délégation : BNP Paribas Securities Services France.



**METHODOLOGIE ISR**

Un comité mensuel définit le périmètre d'investissement ISR, sur la base des études sectorielles et thématiques réalisées en interne. Pour la sélection des entreprises, l'évaluation intègre les notations extra-financières de Vigeo (pour les valeurs du Stoxx 600) et d'Ethifinance (pour les valeurs moyennes). Parmi les autres sources d'information alors utilisées, figurent également le rapport de développement durable et les travaux des intermédiaires financiers, parfois complétés par des rapports d'autres parties prenantes (ONG, associations ...), ou par une prise de contact avec l'entreprise.

**RADAR ISR**



Détail des critères analysés par Vigeo :

**Environnement** : stratégie, prévention des pollutions, recours aux énergies renouvelables, biodiversité, gestion des émissions de CO2 et des consommations d'énergie

**Ressources humaines** : dialogue social, gestion des restructurations, des carrières et de la santé/sécurité

**Droits de l'Homme** : respect des Droits de l'Homme, promotion de l'information sur les droits sociaux, gestion de la diversité

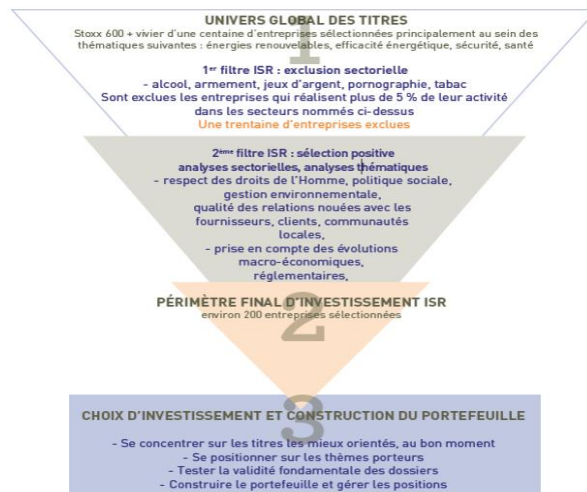
**Engagement sociétal** : promotion du développement économique et social local, accessibilité des biens et services

**Relation clients / fournisseurs** : relation client, gestion de la chaîne d'approvisionnement, sécurité des produits, éthique des affaires

**Gouvernance** : conseil d'administration, audit et contrôle interne, actionnaires, rémunération de l'exécutif

**LABEL**

**PROCESSUS D'INVESTISSEMENT**



**COMPOSITION DU FONDS**

Secteur	% dans le fonds	Notation ESG*	Secteur	% dans le fonds	Notation ESG*
<b>Actions</b>	<b>83,0%</b>				
<b>Banques</b>			<b>Luxe et cosmétique</b>		
ING Groep	3,02%	+	L'Oreal	2,62%	++
<b>Assurances</b>			<b>Services aux collectivités</b>		
Axa	3,65%	++	Veolia Environnement	4,79%	+
Allianz	3,43%	++	EDF	0,77%	++
<b>Automobile et équipementiers</b>			Suez	2,09%	++
Michelin	1,98%	++	Enagas	1,49%	++
Peugeot	3,12%	++	Engie	1,01%	++
Daimler	4,30%	+	<b>Chimie</b>		
<b>Biens et services industriels</b>			Air Liquide	2,41%	++
Naturex	2,55%	+(Ethifinance)	<b>Télécommunications</b>		
Schneider Electric	2,97%	++	Telecom Italia	1,79%	++
Randstad	2,95%	+	<b>Médias</b>		
Elior	1,67%	=(Ethifinance)	Relx	4,76%	++
Blue Solutions	0,53%	=(Ethifinance)	Havas	2,89%	=
<b>Technologie</b>			<b>Bâtiments et matériaux de construct</b>		
Cap Gemini	3,25%	++	Geberit	2,26%	++
Atos	3,86%	++	<b>Alimentation et boissons</b>		
SEB	4,30%	++	Unilever	3,38%	++
Amadeus IT	3,14%	+	<b>Monétaire</b>	<b>17,0%</b>	
<b>Santé</b>			Liquidités	5,23%	
Essilor International	4,44%	++	Swiss Life Funds Cash Euro	8,84%	
Shire	1,66%	+	METRO AG 0% 27/04/2017 CP	2,98%	+
Roche Holding Bon Jouissance	1,87%	-			

\*ESG: Environnement, Social, Gouvernance

La notation des émetteurs privés est définie à partir des notations Vigeo ou Ethifinance. Les entreprises notées par Vigeo qui figurent dans les 2 premiers déciles sont classées « + + », dans les déciles 3 et 4 « + », dans les déciles 5 et 6 « - », dans les déciles 7 et 8 « - », et dans les déciles 9 et 10 « - - ». Les valeurs moyennes, notées par Ethifinance, sont classées « + + » lorsque leur note est comprise entre 80/100 et 100/100, « + » entre 60/100 et 79/100, « - » entre 40 et 59/100, entre « - » entre 20/100 et 39/100 et enfin « - - » entre 0/100 et 19/100. Les notes en provenance d'Ethifinance sont identifiées par le terme « (Ethifinance) ».

Retrouvez sur le site [www.meeschaert.com/meeschaertisr/](http://www.meeschaert.com/meeschaertisr/) : la notation des émetteurs souverains (note sur 20) définie par Meeschaert, le code de transparence du fonds et les travaux de recherche ISR.

**PROJET DE RECHERCHE PREVISIONNEL 2017\***

Janvier : Construction lourde	Mai : Services aux collectivités - Eau et déchets	Novembre : Hôtellerie et loisirs
Février : Technologie Hardware	Juin : Luxe et cosmétique	Décembre : Services financiers - Immobilier
Mars : Services aux collectivités - Gaz et électricité	Septembre : Thématique à définir	/ Produits forestiers et papier
Avril : Distribution spécialisée	Octobre : Automobile	

\* Les analyses sectorielles et thématiques sont disponibles sur demande.

Pour plus d'informations sur ce fonds, consulter son DICI sur [meeschaert.com](http://meeschaert.com).

Les performances et volatilités passées ne sont pas un indicateur fiable des performances futures.

Ce document non contractuel est remis à titre d'information. Il ne constitue ni une offre de souscription ni un conseil. Les chiffres cités ont trait aux années écoulées.

Les rapports annuels et périodiques du fonds sont disponibles auprès de Meeschaert Asset Management dans les délais légaux.

Société de gestion : Meeschaert Asset Management • S.A.S. au capital de 125 000 euros • R.C.S. PARIS B 329 047 435 • Agréée par l'Autorité des Marchés Financiers.

Dépositaire, Conservateur, Teneur de comptes : BNP Paribas Securities Services, Société en Commandite par Actions, R.C.S. PARIS 552 108 011, agréée par l'ACPR.

Gestionnaire comptable par délégation : BNP Paribas Securities Services SCA.